

光/xDSL/CATV 100Mbps対応高速ブロードバンド無線ルータ

NetGenesis[®] SuperOPTAir

MR-NWGOPTAIR

複数固定グローバル
IP接続サービス
アンナンバード
(unnumbered)
対応

最大11Mbps
無線LAN対応
IEEE802.11b

セキュリティ
WEP64bit/128bit対応
MACアドレス登録機能

Bフレッツ
対応

フレッツ
ADSL対応

ADSLサービス
(1.5/6Mbps) 対応

CATV
対応

NetGenesis[®]が飛び出す

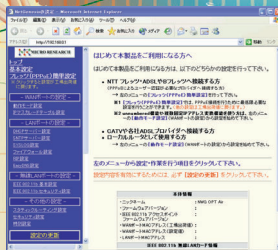


型番：MR-NWGOPTAIR-B
本体+本体装着用無線LANカード
オープン価格

NetGenesis[®] SuperOPTAirとは…

高スループットを誇るNetGenesis SuperOPT90に、広く普及しコストパフォーマンスに優れた11Mbps無線LAN対応のPCカードスロットを搭載したブロードバンド無線LANアクセスポイントルータです。

WWW設定初期画面



光100Mbps接続サービスでの
PPPoE接続スループット

実測72Mbps

参考：PC直結時のスループット値：45Mbps

FTPによる実効スループット値
最大90Mbps

測定時の設定はいずれも以下のとおり(有線LAN接続時)
<IPアドレス変換機能ON> <IPフィルタリング4エントリ>
測定環境については、弊社ホームページにて公開しています。

光/xDSL/CATV 100Mbps対応高速ブロードバンド無線ルータ

NetGenesis[®]

SuperOPTAir

MR-NWGOPTAIR

主な機能・特徴

■IEEE802.11b準拠 —— 無線LANアクセスポイント機能

PCカードスロットにIEEE802.11b準拠11Mbps無線LANカードを装着することにより、無線LANアクセスポイントルータとしてお使いいただくことが可能です。

- ・WEP64bit/128bit機能
無線LAN通信のデータを暗号化することにより、不正侵入や盗聴、妨害等を防止します。
- ・MACアドレス登録機能
登録したMACアドレスによるアクセス制限を行うことが可能です。

■複数台のPCからインターネット同時接続 —— IPアドレス変換(IPマスカレード)機能

IPアドレス変換(IPマスカレード)機能により、LAN内の複数台のPCから同時にインターネットへ接続することが可能です。
※最大同時セッション数:512

■フレッツ・ADSL/Bフレッツ対応 —— PPPoEクライアント機能

NTTフレッツ・ADSLやBフレッツなど、PPPoE接続を必要とするサービスへの接続が可能です。
また、意図しない回線切断が発生した際に自動的に再接続を行う「セッションキープアラート機能」にも対応しています。
※PPPoE接続時はMTUの値を変更することが可能です。

■CATV/ADSLプロバイダへ幅広く対応

—— DHCPクライアント機能によるIP自動取得/IP固定設定対応
WAN側IPアドレス自動取得(DHCPクライアント)、IPアドレス固定設定の両方に対応していますので、CATVやYahoo!BB、各社ADSLサービスなど、多くのプロバイダへ接続することが可能です。

■複数の固定グローバルIPアドレスを使用するサービスに対応

—— unnumbered/複数固定IPアドレス変換対応
複数の固定グローバルIPアドレスへの対応手段として、以下の2つの機能を搭載しています。

- ・unnumbered機能
LAN側に固定グローバルIPアドレスを割り当てる機能です。
※unnumbered機能使用時は、IPアドレス変換機能が無効になります。
使用可能な固定グローバルIPアドレス数は 4/8/16個です。
- ・複数固定IPアドレス変換機能
複数の固定グローバルIPアドレスを、LAN内の複数プライベートIPアドレスへ、NAT+IPマスカレード変換する機能です。
※使用可能な固定グローバルIPアドレス数は 1/2/4/8/16個です。

■セキュリティも万全

—— IPアドレス変換機能による不正アクセス防御&IPフィルタリングによるファイアウォール機能
IPアドレス変換(IPマスカレード)機能によって、インターネット側からLAN内への不正アクセスを防ぐことが可能です。
また、IPフィルタリング(ファイアウォール)機能を使用することにより、さらにセキュリティ機能を向上させることが可能です。

- <IPフィルタリング設定可能項目>
- ・最大エントリ数:64
 - ・フィルタリング方向:LANポート→WANポート
 - ・ポートコト種別の設定(TCP、UDP、ICMP、GRE)
 - ・DNS QTYPEの設定
 - ・TCPフラグの設定
 - ・送信元IPアドレス、送信先 IPアドレス
 - ・送信元ポート番号、送信先ポート番号
 - ※LAN (HUB) ポート間のフィルタリングはできません。

■ネットワークゲームへ対応 —— 静的IPマスカレード機能&DMZ HOST機能

サーバー公開やネットワークゲームへの対応手段として、以下の2つの機能を搭載しています。

- ・静的IPマスカレード機能
インターネット側から発信されたIPフレームを、プロトコルやポート番号に応じてLAN内の特定のIPアドレスへ転送する機能です。
- ・DMZ HOST機能
インターネット側から発信された全てのIPフレームを、LAN内の特定のIPアドレスへ転送する機能です。
※一部動作しないアプリケーションがあります。

■複雑なTCP/IP設定が不要 —— DHCPサーバー機能

IPアドレスなど、LAN内のPCに必要なTCP/IP設定を、NetGenesisから自動的に取得することが可能です。

■時刻情報を取得することが可能 —— SNTPクライアント機能

インターネット上のNTP/SNTPサーバーから時刻情報を取得することが可能です。また、取得した時刻情報をLAN内のPCへ与える「SNTPサーバー機能」も搭載しています。

■プロバイダから取得した情報などの表示 —— SYSLOG機能

システムで発生したイベントや情報などをPC上で表示、記録することが可能です。

■簡易DNSサーバーとして使用可能 —— EasyDNS機能

頻繁に使用するホスト名(コンピュータ名)とIPアドレスをNetGenesisに登録し、簡易DNSサーバーとして使用することが可能です。

■ローカルルータとしても使用可能

異なるネットワークを接続するローカルルータとして使用することが可能です。スタティックルーティング、RIP1/RIP2に対応していますので、さまざまなネットワーク構築が可能です。
※ブリッジとして使用することはできません。

■WAN側MACアドレスを変更することが可能

MACアドレスの登録を必要とするCATV局や、MACアドレス記憶型のケーブルモデムに柔軟に対応することが可能です。

■PPTP(Point to Point Tunneling Protocol)スルー対応 —— PPTPを使用したVPNに対応

PPTPによる通信を行うことが可能です。LAN内のPPTPクライアントとWAN側のPPTPサーバー間で、VPNによる暗号化通信を行うことが可能です。また、静的IPマスカレードを使用することにより、LAN内でPPTPサーバーを運用することも可能です。

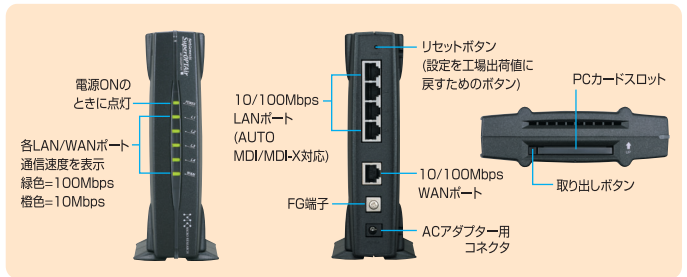
■ケーブル配線ミスを防ぐAUTO MDI/MDI-X機能対応

LAN側スイッチングHUBはAUTO MDI/MDI-X機能に対応していますのでストレート/クロスケーブルの自動認識が可能です。

■WWWブラウザ設定対応 (HTTPd内蔵)

■ファームウェアのアップグレードに対応

ファームウェアのアップグレードに対応していますので、機能追加などを行うことが可能です。

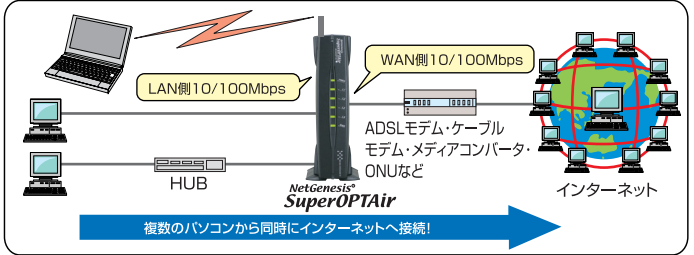


■MR-NWGOPTAIR 製品仕様

分類	項目	仕様	
WANポート (グローバル・ポート)	ポート数	1ポート	
	インタフェース	10BASE-T/100BASE-TX	
	コネクタ形状	8ピン・モジュラー (RJ-45)	
	通信速度	10Mbps/100Mbps 自動認識	
LANポート (ローカル・ポート)	ポート数	4ポート (AUTO MDI/MDI-X対応)	
	インタフェース	IEEE802.3 10BASE-T IEEE802.3u 100BASE-TX CSMA/CD	
	コネクタ形状	8ピン・モジュラー (RJ-45)	
	通信速度	10Mbps/100Mbps 自動認識 全二重/半二重	
	スイッチング方式	ストア&フォワード	
	バッファメモリ	128KB	
	フロー制御	IEEE802.3X バックプレッシャー	
	MACアドレステーブル	1,000エントリ 自動学習	
	無線LANポート	インタフェース	PCカードスロット (CardBus対応 Type II / 3.3V) 1ポート
		動作モード	インフラストラクチャ
伝送方式		直接拡散スペクトラム拡散方式 (DS-SS) IEEE 802.11b準拠	
伝送速度		自動認識 (1/2/5.5/11 Mbps)	
最大伝送距離		屋内 約30m (11Mbps通信時 ご利用環境により、伝送距離は変わります。)	
通信周波数		2.4GHz帯 小電力データ通信システム	
セキュリティ		WEP64(40)bit/128(104)bit	
		MACアドレスによる接続許可・拒否	
		SSID (Service Set Identifier) ESS ID (Extended Service Set Identifier)	
電源		チャンネル	14ch
	外部電源 (ACアダプター)	入力 100VAC 50/60Hz 出力 9VAC 1500mA	
	消費電力	最大約13W	
筐体	外形寸法	64(W)×144(D)×168(H)mm(スタンド含む)※無線LANカード未装着時	
	重量	約380g(本体・スタンド・ダミーカード装着時)	
環境条件	温度	0~40℃	
	湿度	25~85%	

付属品

- 注意:本製品をダイヤルアップルータとして使うことはできません。
- 11 Mbps対応無線LANカード(本体装着用).....1枚
 - クイックスタートガイド.....1冊
 - ツイステッドペアストレートケーブル (CAT5)3m.....1本
 - CD-ROM (ユーザーズマニュアル).....1枚
 - ACアダプター.....1個
 - ダミーカード.....1枚
 - ACアダプター補助ケーブル.....1本
 - 保証書.....1枚



●サポートについて●

NetGenesisに関する最新情報、ファームウェア、サポートソフトウェアなどのダウンロードは、マイクロ総合研究所のWebページに公開いたします。
また、NetGenesisユーザーズメーリングリストはどなたでもご参加いただけます。

ホームページ <http://www.MRL.co.jp>

⚠安全に関するご注意

- 安全にお使いいただくため、ご利用の前に必ず「ユーザーズマニュアル」をお読みください。
- 直射日光の当たる場所や、熱器具の近く、水、湿気、埃等の多い場所に設置しないで下さい。

火災、感電、故障の原因になることがあります。

※写真は印刷の都合上、実際の商品と色等が異なる場合があります。※本製品の仕様および外観は予告なく変更する場合があります。※本製品の加入者側インタフェースはRJ45モジュラージャックです。※USBタイプのxDSLモデムでは使用できません。※一般公衆回線やISDNなどにはご利用いただけませんので、ご注意ください。※本製品の使用にあたって、お客様がご利用になるインターネットサービスプロバイダとの契約関係について、弊社は一切関知いたしません。お客様の責任によりご利用下さい。※本製品のご使用により発生した損害の補償につきましては、当社は一切その責任を負いかねますので予めご了承ください。※本製品は日本国内向けとして販売しております。海外で使用された際のサポート、保守業務は行っておりません。※その他記載の製品名、社名は各社の商標または登録商標です。

株式会社マイクロ総合研究所
〒140-0004 東京都品川区南品川2-2-5 清水品川ビル TEL.03-3458-9021

お問い合わせ先

MR-NWGOPTAIR-B

4 935328 010171